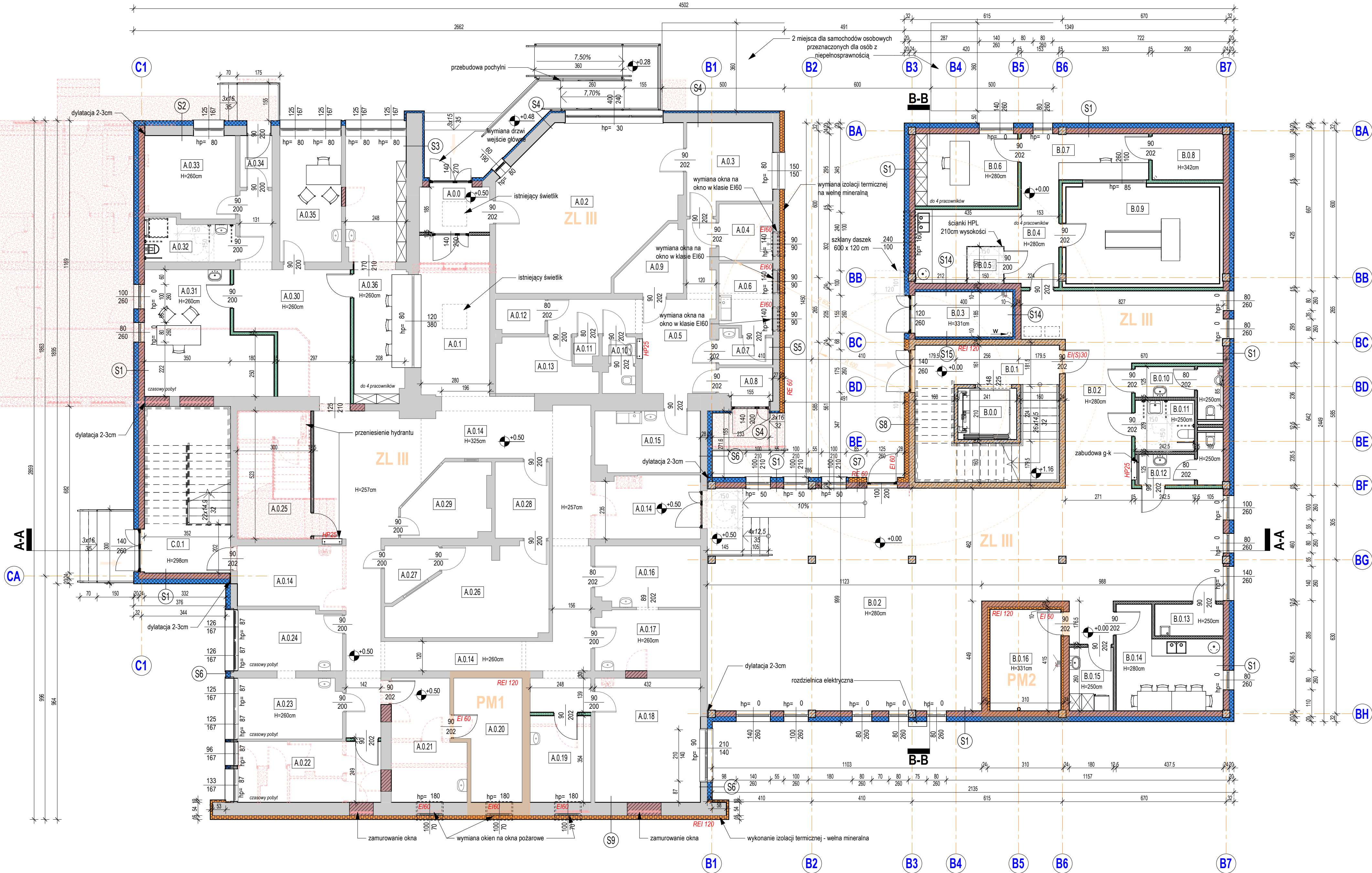


OPISY PRZEGRÓD	
Oznaczenie przegrody	Budowa przegrody
S1	- tynk cementowo-wapienny gr. 2 cm - PROJ. - ściana z bloczków silikatowych gr. 24 cm - PROJ. - izolacja termiczna - styropian min. 0.040 gr. 20 cm - PROJ. - zaprawa zbrojona siatką z włókna szklanego - PROJ. - tynk cienkowarstwowy - PROJ.
S2	- tynk cementowo-wapienny gr. 2 cm - ISTN. - ściana z cegły ceramicznej pełnej gr. 38 cm - ISTN. - tynk cementowy gr. 1 cm - ISTN. - izolacja termiczna - styropian min. 0.040 gr. 16 cm - PROJ. - zaprawa zbrojona siatką z włókna szklanego - PROJ. - tynk cienkowarstwowy - PROJ.
S3	- tynk cementowo-wapienny gr. 2 cm - ISTN. - ściana z cegły ceramicznej pełnej gr. 51 cm - ISTN. - tynk cementowy gr. 1 cm - ISTN. - izolacja termiczna - styropian gr. 12 cm - ISTN. - zaprawa zbrojona siatką z włókna szklanego - ISTN. - tynk cienkowarstwowy gr. 1 cm - ISTN. - izolacja termiczna - styropian min. 0.040 gr. 8 cm - PROJ. - zaprawa zbrojona siatką z włókna szklanego - PROJ. - tynk cienkowarstwowy - PROJ.
S4	- tynk cementowo-wapienny gr. 2 cm - ISTN. - ściana z pustaka ceramicznego szczelnego gr. 25 cm - ISTN. - izolacja termiczna - styropian gr. 12 cm - ISTN. - zaprawa zbrojona siatką z włókna szklanego - ISTN. - tynk cienkowarstwowy gr. 1 cm - ISTN. - izolacja termiczna - styropian min. 0.040 gr. 8 cm - PROJ. - zaprawa zbrojona siatką z włókna szklanego - PROJ. - tynk cienkowarstwowy - PROJ.
S5	- tynk cementowo-wapienny gr. 2 cm - ISTN. - ściana z pustaka ceramicznego szczelnego gr. 25 cm - ISTN. - izolacja termiczna - wełna mineralna min. 0.036 gr. 20 cm - PROJ. - zaprawa zbrojona siatką z włókna szklanego - PROJ. - tynk cienkowarstwowy - PROJ.
S6	- tynk cementowo-wapienny gr. 2 cm - ISTN. - ściana z bloczków z betonu komórkowego gr. 24 cm - ISTN. - tynk cementowy gr. 1 cm - ISTN. - izolacja termiczna - styropian min. 0.040 gr. 20 cm - PROJ. - zaprawa zbrojona siatką z włókna szklanego - PROJ. - tynk cienkowarstwowy - PROJ.
S7	- tynk cementowo-wapienny gr. 2 cm - PROJ. - ściana z bloczków silikatowych gr. 24 cm - PROJ. - izolacja termiczna - wełna mineralna min. 0.036 gr. 20 cm - PROJ. - zaprawa zbrojona siatką z włókna szklanego - PROJ. - tynk cienkowarstwowy - PROJ.
S8	- tynk cementowo-wapienny gr. 2 cm - PROJ. - ściana żelbetowa gr. 24 cm - PROJ. - izolacja termiczna - wełna mineralna min. 0.036 gr. 20 cm - PROJ. - zaprawa zbrojona siatką z włókna szklanego - PROJ. - tynk cienkowarstwowy - PROJ.
S9	- tynk cementowo-wapienny gr. 2 cm - ISTN. - ściana z cegły ceramicznej pełnej gr. 51 cm - ISTN. - tynk cementowy gr. 1 cm - ISTN. - izolacja termiczna - wełna mineralna min. 0.036 gr. 16 cm - PROJ. - zaprawa zbrojona siatką z włókna szklanego - PROJ. - tynk cienkowarstwowy - PROJ.



Zestawienie powierzchni parteru			
Nr pom	Nazwa pomieszczenia	Powierzchnia	Rodzaj powierzchni
A.0.0	Komunikacja	5.31 m²	Powierzchnia ruchu
A.0.1	Komunikacja	19.03 m²	Powierzchnia ruchu
A.0.2	Apteka	44.35 m²	Powierzchnia użytkowa
A.0.3	Apteka - pomieszczenie biurowe	12.04 m²	Powierzchnia użytkowa
A.0.4	Apteka - zmywalnia	5.06 m²	Powierzchnia użytkowa
A.0.5	Apteka - komora przyjęć / komunikacja	20.51 m²	Powierzchnia ruchu
A.0.6	Apteka - izba recepcyjowa	5.10 m²	Powierzchnia użytkowa
A.0.7	Apteka - duża	2.74 m²	Powierzchnia użytkowa
A.0.8	Apteka - komunikacja	2.85 m²	Powierzchnia ruchu
A.0.9	Apteka	5.49 m²	Powierzchnia użytkowa
A.0.10	Apteka - WC personelu	2.77 m²	Powierzchnia użytkowa
A.0.11	Apteka - schowek porządkowy	1.01 m²	Powierzchnia użytkowa
A.0.12	Apteka - archiwum	2.75 m²	Powierzchnia użytkowa
A.0.13	Apteka - magazyn produktów leczniczych	8.30 m²	Powierzchnia użytkowa
A.0.14	Komunikacja	93.12 m²	Powierzchnia ruchu
A.0.15	Apteka - pomieszczenie socjalne	10.76 m²	Powierzchnia użytkowa
A.0.16	Magazyn	10.61 m²	Powierzchnia użytkowa
A.0.17	Magazyn	10.69 m²	Powierzchnia użytkowa
A.0.18	Szklana - personel kobiety	21.95 m²	Powierzchnia użytkowa
A.0.19	Sewerownia	8.78 m²	Powierzchnia usługowo-techniczna
A.0.20	Węzeł ciepły	12.37 m²	Powierzchnia usługowo-techniczna
A.0.21	Magazyn	13.88 m²	Powierzchnia użytkowa
A.0.22	Gabinet lekarski	14.62 m²	Powierzchnia użytkowa
A.0.23	Gabinet lekarski	10.55 m²	Powierzchnia użytkowa
A.0.24	Gabinet lekarski	10.55 m²	Powierzchnia użytkowa
A.0.25	Pomieszczenie techniczne	15.69 m²	Powierzchnia użytkowa
A.0.26	Pracownia RTG	20.74 m²	Powierzchnia użytkowa
A.0.27	Starownia RTG	3.89 m²	Powierzchnia użytkowa
A.0.28	Komunikacja - przygotowanie pacjenta RTG	6.86 m²	Powierzchnia użytkowa
A.0.29	Rejestracja	9.47 m²	Powierzchnia użytkowa
A.0.30	Komunikacja	24.55 m²	Powierzchnia ruchu
A.0.31	Gabinet lekarski	23.67 m²	Powierzchnia użytkowa
A.0.32	WC - kobiety i osoby z niepełnosprawnością	5.81 m²	Powierzchnia użytkowa
A.0.33	Szklana - personel mężczyźni	12.33 m²	Powierzchnia użytkowa
A.0.34	Wiatrołap	2.41 m²	Powierzchnia ruchu
A.0.35	Gabinet lekarski	13.03 m²	Powierzchnia użytkowa
A.0.36	Rejestracja	24.64 m²	Powierzchnia użytkowa
B.0.0	Szyb windy	5.06 m²	Powierzchnia ruchu
B.0.1	Komunikacja / klatka schodowa	26.65 m²	Powierzchnia ruchu
B.0.2	Komunikacja	18.67 m²	Powierzchnia ruchu
B.0.3	Miejsce gromadzenia odpadów stałych	7.40 m²	Powierzchnia użytkowa
B.0.4	Komunikacja - przygotowanie pacjenta - rezonans	17.48 m²	Powierzchnia użytkowa
B.0.5	Kabina - rezonans	2.25 m²	Powierzchnia użytkowa
B.0.6	Pomieszczenie biurowe - rezonans	12.39 m²	Powierzchnia użytkowa
B.0.7	Starownia - rezonans	9.91 m²	Powierzchnia użytkowa
B.0.8	Pomieszczenie techniczne - rezonans	5.45 m²	Powierzchnia usługowo-techniczna
B.0.9	Pracownia - rezonans	27.91 m²	Powierzchnia użytkowa
B.0.10	WC - mężczyźni	5.67 m²	Powierzchnia użytkowa
B.0.11	WC - mężczyźni i osoby z niepełnosprawnością	5.07 m²	Powierzchnia użytkowa
B.0.12	WC - kobiety	5.31 m²	Powierzchnia użytkowa
B.0.13	Schowek porządkowy	3.64 m²	Powierzchnia użytkowa
B.0.14	Jadalnia	14.93 m²	Powierzchnia użytkowa
B.0.15	Odpady medyczne	4.68 m²	Powierzchnia użytkowa
B.0.16	Węzeł ciepły	12.03 m²	Powierzchnia usługowo-techniczna
C.0.1	Komunikacja / klatka schodowa	24.01 m²	Powierzchnia ruchu
Suma ogólna:		894.80 m²	
Suma ogólna powierzchni użytkowej parteru:		446.99 m²	

Oznaczenia:	
	elementy do wyburzenia
	ściany do wyburzenia
	ściana istniejąca
	ściana projektowana - murowana
	ściana projektowana - żelbet
	izolacja termiczna - styropian
	izolacja termiczna - wełna mineralna
	ściana projektowana - płyta g-k akustyczna
	ściana projektowana - płyta g-k
	wyście ewakuacyjne
	klasa odporności ogniowej danej przegrody budowlanej
	hydrant wewnętrzny z węzłem półstycznym o długości węża 20m
	strefa pożarowa

Nazwa obiektu budowlanego:	Budynek przychodni
Adres obiektu budowlanego:	ul. Przyjaźni 3, 62-510 Konin
Nazwa rysunku:	Rzut parteru
Projektant:	mgr inż. arch. Sylwia Krygier
Sprawdzający:	mgr inż. arch. Filip Walkowiak
Skala:	1:100
Stadium:	Projekt budowlany
Data:	X.2023
Numer rysunku:	PB-PAB-01